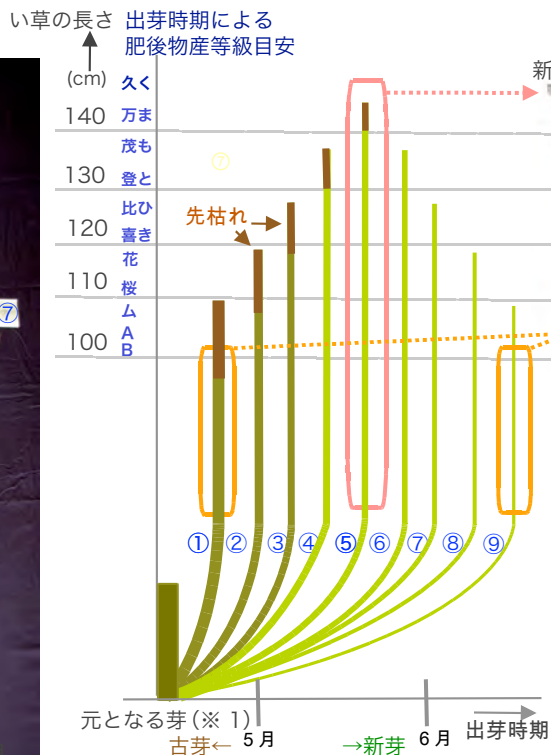


畳表品質の見分け方

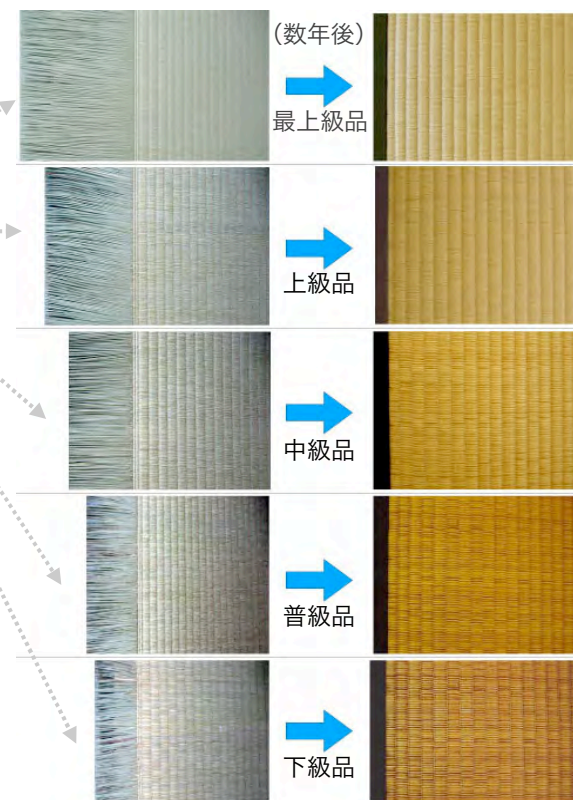
熊本県産畳表の品質の見分け方についてQ&Aでまとめました
ご一読頂き、より品質の良い熊本県産畳表をご指定頂ければ幸いです

Q1：畳替えの時、品質と価格の関係がよく分かりません。品質が高い畳表と並品とはどんな違いがありますか？

A1：品質の違いは図のように時間の経過と共にあらわれてきます。



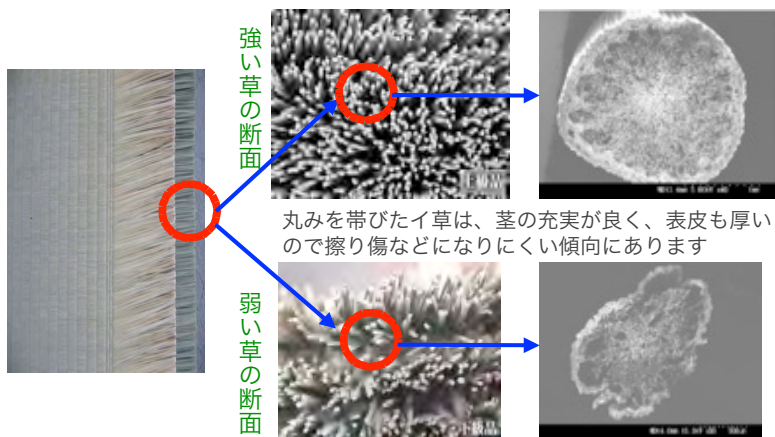
(※1)
先刈り後、い草は1つの芽から数本の芽が出ます。1番品質が良い草になるのは⑤番の芽で、新芽で実が充実した長いい草に育ちます。⑤番のい草で製織した畳表は最高級品となりますが、収量の割合は少なく価格は高くなります。



注) 退色の色調は実際の製品とは異なります。

Q2：耐久性のあるものを選びたいのですが、どこを見ればいいですか？

A2：畳表のヒゲと言われる部分(い草の先端)をご覧ください



Q3：きれいに退色していく畳表を選びたいのですが、新芽と古芽を見分けるポイントがありますか？

A3：畳表のヒゲの根元の部分をご覧ください



Q4：原産地を見分けるものはありますか？

A4：熊本県産い草のみ付けられるORコード付きのタグが畳表5枚に1ヶ所織り込まれていたり、弊社産地表示ラベルが畳表6枚に1枚ついています。



熊本県八代市千丁町新牟田179
肥後物産株式会社